

# DES SOLUTIONS POUR FINANCER ET SECURISER LE POSTE CLIENT

---



**Upe06**  
UNION POUR L'ENTREPRISE DES ALPES-MARITIMES

## MES COORDONNEES

---

**Bénédicte Vaillant : 06 78 22 29 50**  
**[benedicte.vaillant@bpce.fr](mailto:benedicte.vaillant@bpce.fr)**



670 milliards



1 Pme sur 2



70 %



25%



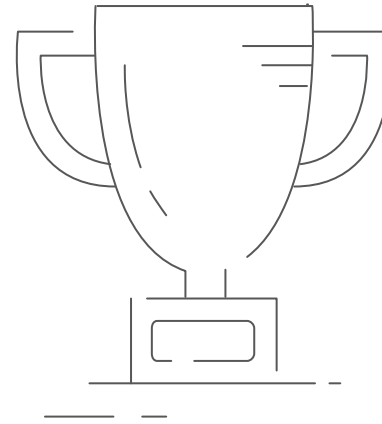
Quels sont les modes de financement bancaires  
court-terme ?



**DÉCOUVERT**

**MOBILISATIONS DE  
CRÉANCES**

**AFFACTURAGE**

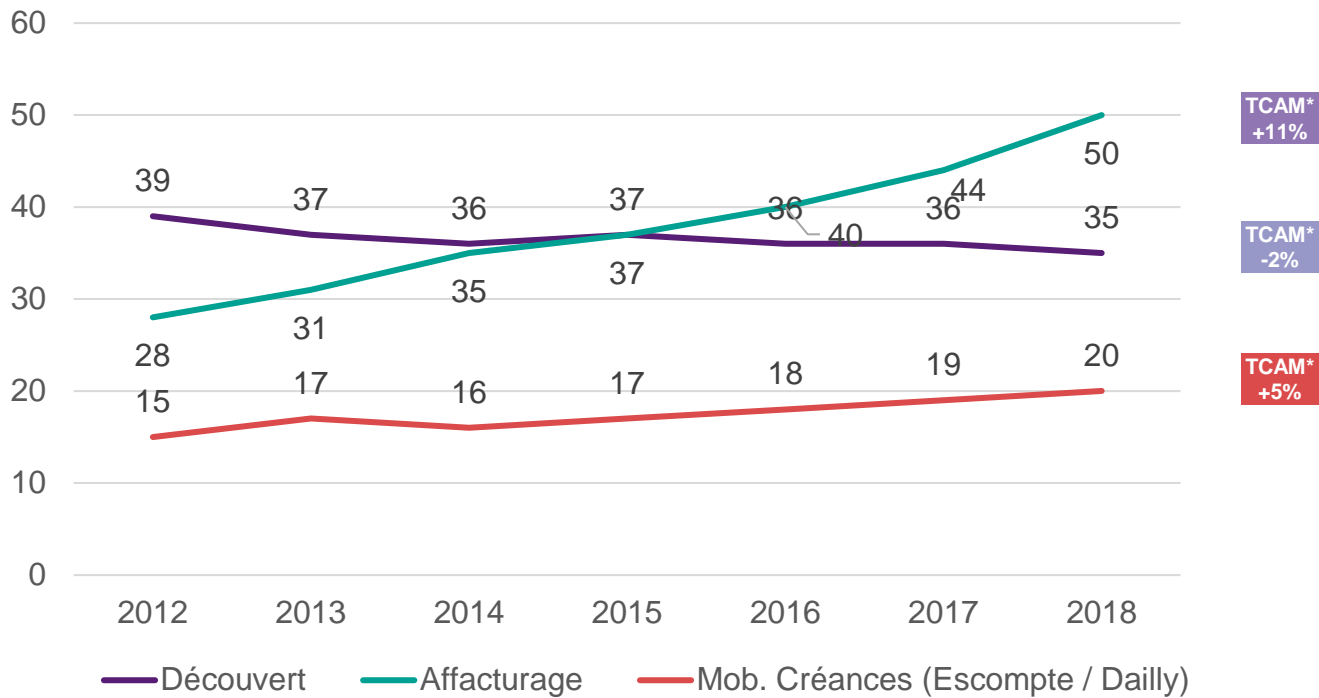






# Evolution des courts terme en France

Evolution des concours bancaires en France depuis 2012 (Mds€)



Source : Banque de France 2019 – données 2019 (T1)  
Périmètre Total Crédits de trésorerie aux SNF en France

\* Taux de croissance annuel moyen



# L'affacturage en 5 points

**Q1** Qu'est ce que l'affacturage ?

Solution de gestion du poste clients des entreprises



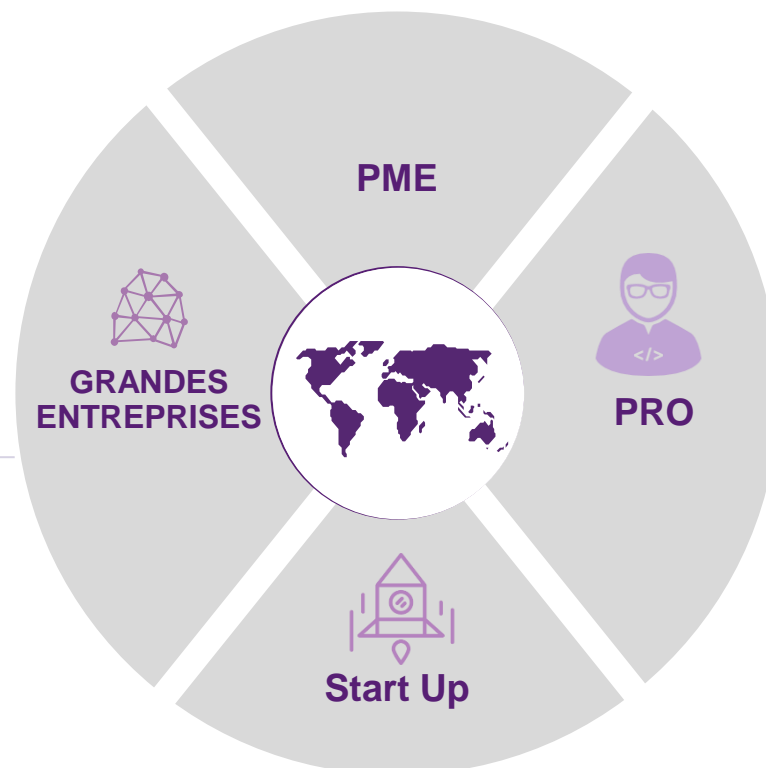


# L'affacturage en 5 points

**Q2** A qui s'adresse l'affacturage ?

## TOUS TYPES D'ENTREPRISES

*Clientèle BtoB*





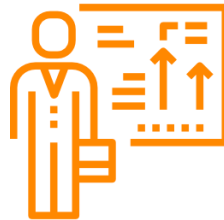
# L'affacturage en 5 points

**Q3** Quand avoir recours à l'affacturage ?

À CHAQUE ÉTAPE DE SON DÉVELOPPEMENT



DÉMARRAGE



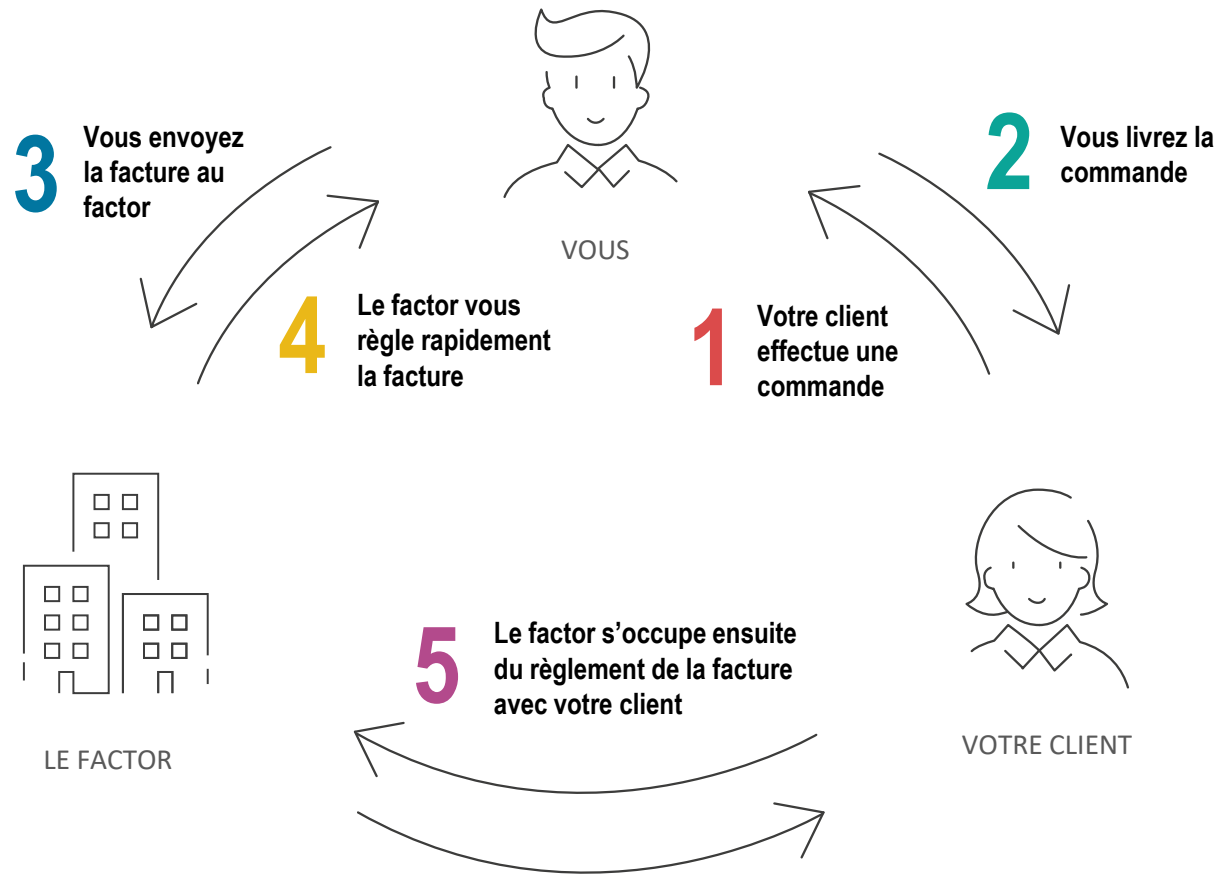
DÉVELOPPEMENT



EXPORT



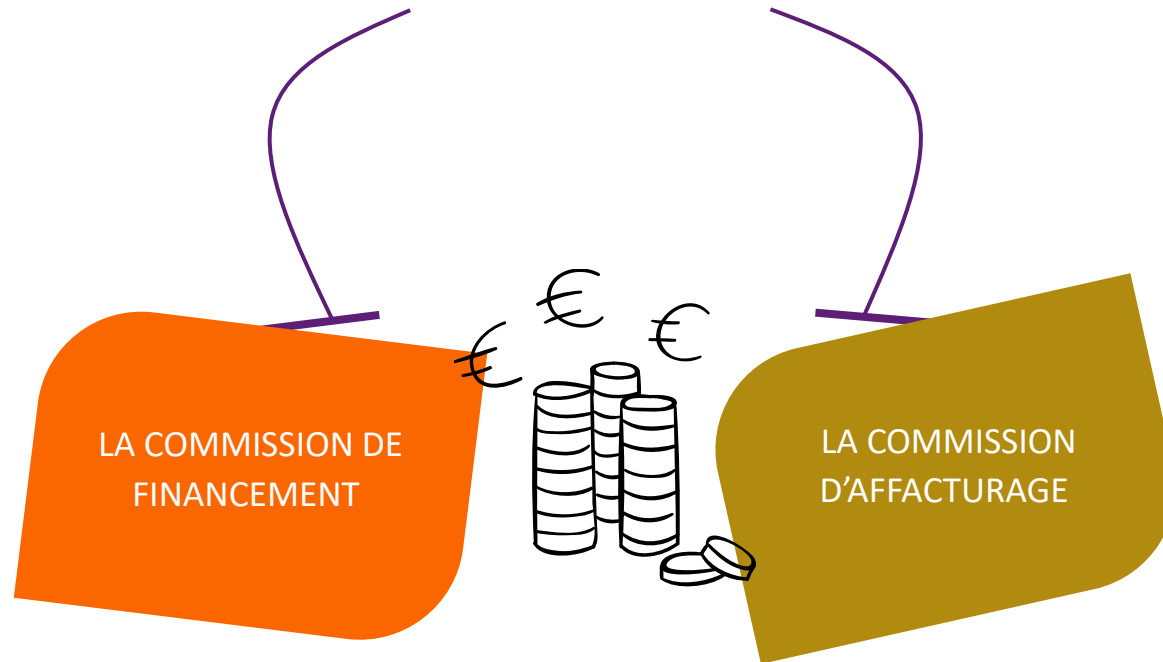
# L'affacturage en 5 points





# L'affacturage en 5 points

**Q5** Quels sont les principes de tarification ?





Pourquoi les professionnels ont des besoins de trésorerie ?



## Les classiques

Les stocks

Les fournisseurs

La saisonnalité

Les charges sociales  
et fiscales

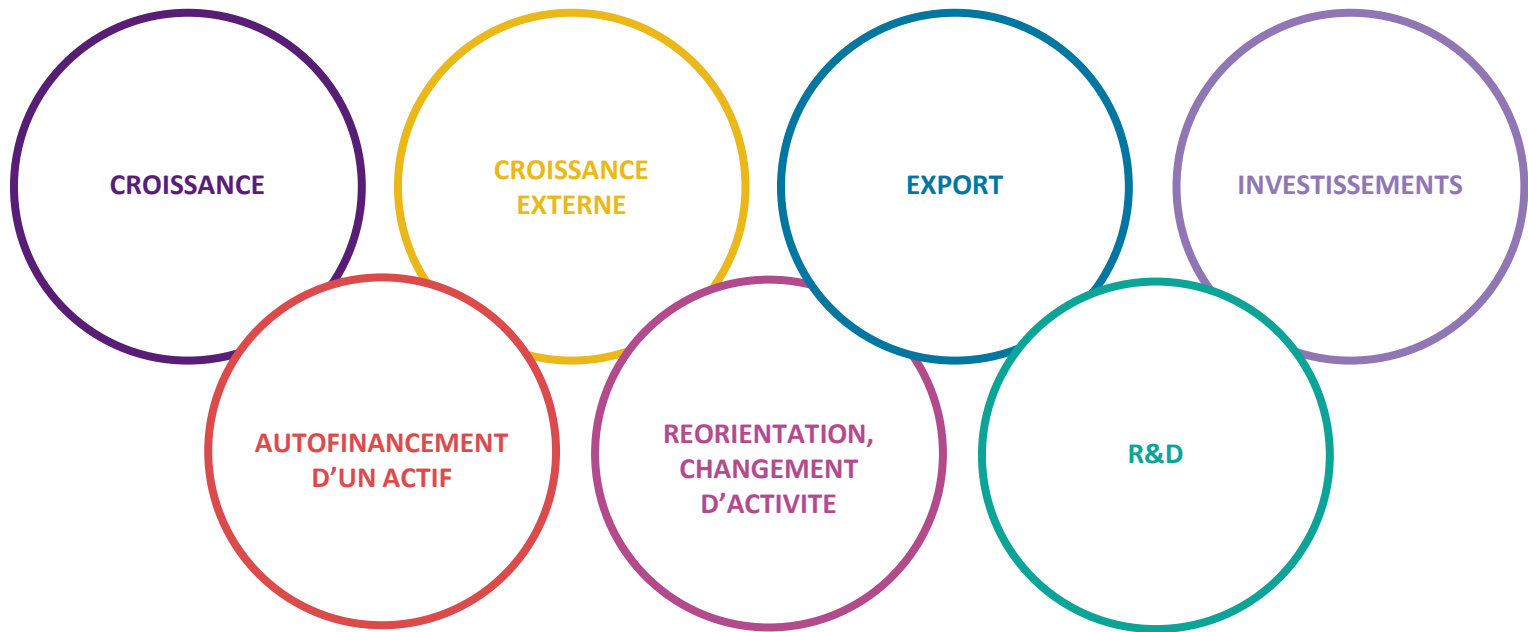
Le cycle d'exploitation

Les événements spéciaux





Mais aussi...





# Besoin de trésorerie

