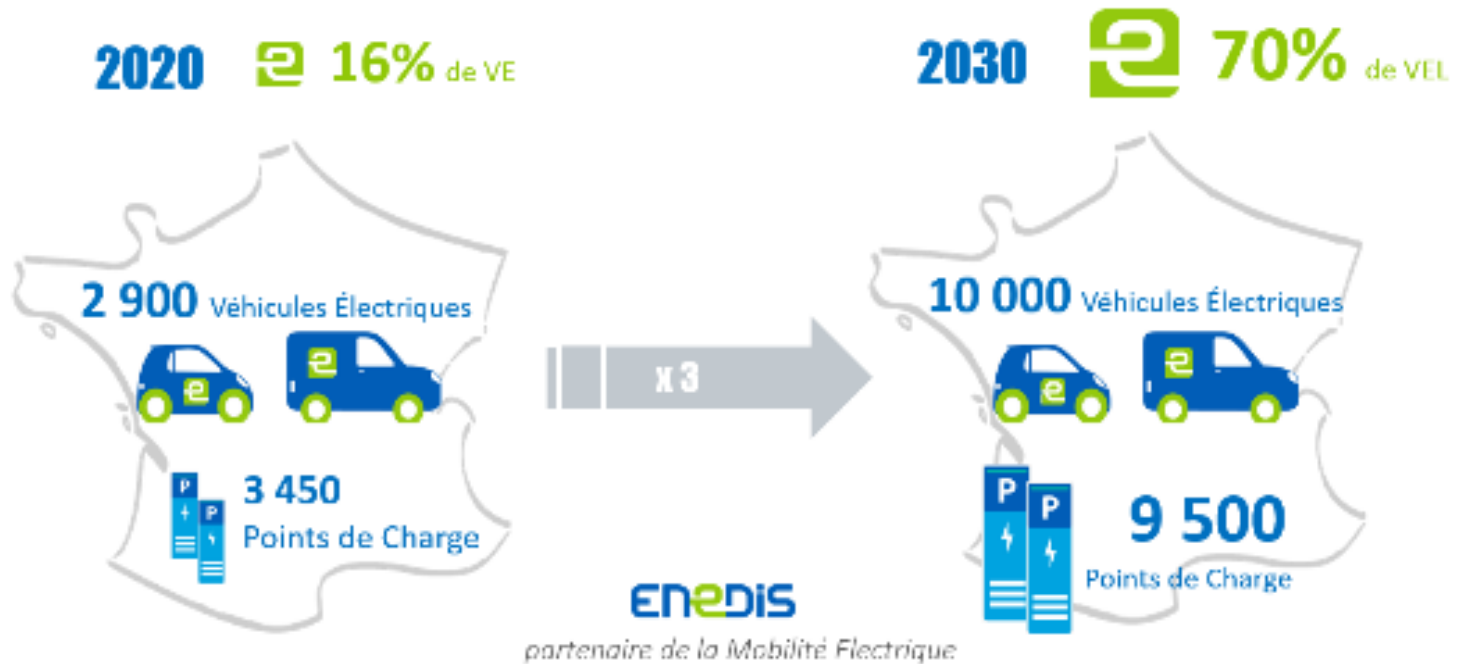




Développement de la mobilité électrique

Flotte Enedis



3 007

Aujourd'hui !

Pourquoi la mobilité électrique est-elle un enjeu pour Enedis?

LA MOBILITÉ ÉLECTRIQUE EST STRATÉGIQUE ET CRÉATRICE DE VALEUR POUR ENEDIS

Enedis est une entreprise engagée dans la transition écologique au service des clients.

Elle est un des acteurs clés du développement de la mobilité électrique, car c'est sur le réseau public de distribution que se connecte la majorité des bornes de recharge.

La mobilité électrique est donc stratégique et créatrice de valeur pour notre entreprise, car elle nous permet :

- D'être le **service public préféré des Français** en remplissant tout d'abord nos obligations fondamentales : raccordement de bornes de recharge, anticipation de l'impact réseau, ...
- De construire un « **service public augmenté** » en se positionnant sur les activités nouvelles qui émergent dans l'écosystème mobilité électrique : équipement des copropriétés, accompagnement des flottes d'entreprises, ...

- De créer les conditions d'un développement harmonieux de la mobilité électrique en tant que **service public moderne** : appuyer les expérimentations comme les projets aVEnir et SMAC, pour anticiper au maximum les évolutions des métiers et des activités nouvelles.
- D'être **exemplaire en matière de mobilité électrique** et faire de nos salariés des ambassadeurs de la mobilité électrique.



La mobilité électrique : un paysage en pleine évolution

La Mobilité électrique se présente/présentera sous des formes diverses



Deux-roues, voitures, utilitaires, camions, bus...

Avec des usages très différents :

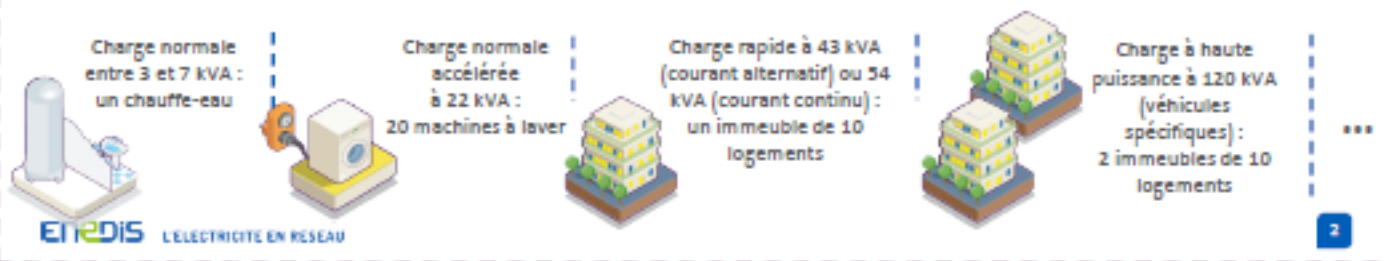
Véhicules particuliers, flottes d'entreprises, systèmes d'auto-partage, sociétés de taxis ou de livraison, transports en commun, transports de marchandise...

La mobilité électrique correspond à un transfert d'usage vers l'énergie électrique

➔ Pour le système électrique, les impacts en termes d'énergie seront réels

Entre 7 TWh et 34 TWh à horizon 2035 pour 3,5 et 15,6 millions de VE et de VEHR (Source RTE)

mais les enjeux en puissance apparaissent plus notables encore



L'intégration du véhicule électrique au quotidien

Enedis soutient le développement de la mobilité électrique dès aujourd'hui :



- En accompagnant les demandes de raccordement au quotidien :
 - Via la mise en œuvre de la réglementation et de guides
 - Via le développement d'outils de simulation en ligne pour la BT
 - Via le traitement opérationnel des demandes de raccordement (recharges dédiées aux bus, bornes publiques, ...)
- En maintenant des échanges réguliers avec les acteurs de la filière de la mobilité électrique pour mieux anticiper les évolutions technologiques et les impacts potentiels sur les réseaux

Préconisations et enseignements sur l'impact du développement des VE sur le réseau de distribution

Les coûts des raccordements associés aux infrastructures de recharge (points de charge publics et dédiés à la mobilité partagée) représentent la plus grande partie des coûts d'insertion du VE.



- La capacité de la filière à bien gérer sa puissance est un enjeu crucial **dès la phase de raccordement**. La puissance demandée au réseau par les acteurs de la mobilité devra ainsi être raisonnée et la plus cohérente possible avec les services qu'ils souhaitent offrir aux utilisateurs.



Des incertitudes demeurent aujourd'hui sur les conditions de raccordement des stations de recharge publiques et dédiées à la mobilité partagée

- L'alimentation des plus gros sites HTA devra être anticipée pour imaginer le raccordement le plus efficient
- Des études, des expérimentations ciblées et des partenariats permettront de favoriser une insertion harmonieuse de la mobilité électrique aux réseaux publics.

La mobilité électrique est une grande ambition collective

C'est une priorité pour Enedis

Enedis apportera des solutions à la diversité des projets, et veillera avec les autres acteurs concernés à la cohérence d'ensemble

Zoom sur notre flotte en région sud

- Nous avons un parc de 121 VE sur le Var et sur les Alpes Maritime
- Tous nos sites sont équipés de bornes de recharges, nous privilégions la recharge 7 kWh
- Nous avons des recharges 22 KWh notamment pour les véhicules en itinérance
- Nous mettons en place un système pour optimiser le dépannage des bornes
- Nous avons une action d'accompagnement aux changements et de formations de nos utilisateurs de VE



Zoom sur notre flotte en région sud

- Nous équipons les véhicules de cartes pour se recharger sur les réseaux publics
- Nous avons l'objectif d'augmenter notre flotte de + 140 nouveaux véhicules électrique d'ici 2024 cela en maîtrisant notre flotte.
- Nous déployons nos véhicules en fonction des usages, des renouvellements et cela en maîtrisant la puissance de nos sites
- Nous associons les utilisateurs de véhicules électriques à nos présence sur les manifestations, salons, rallyes Eco conduite



Les difficultés que nous pouvons rencontrer



- Nous avons dans notre parc des Kangoo de première génération ayant une faible autonomie
- Sur notre territoire certains réseaux ne sont pas interopérables
- Nous avons eu des difficultés dans le SAV des véhicules
- Nous avons des problématiques de câbles de recharges



Crédit photo Francis Demange



MERCI DE VOTRE ATTENTION